

大和川水系大和川洪水浸水想定区域図 (想定最大規模)

縮尺 1 : 20,000

平成28年5月

国土交通省 近畿地方整備局

大和川水系大和川洪水浸水想定区域図 (想定最大規模)

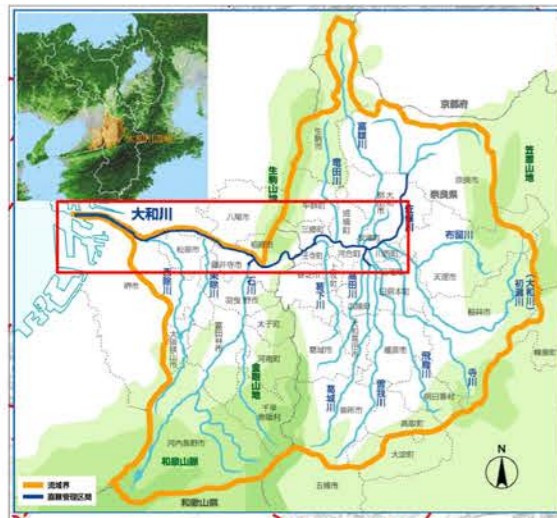
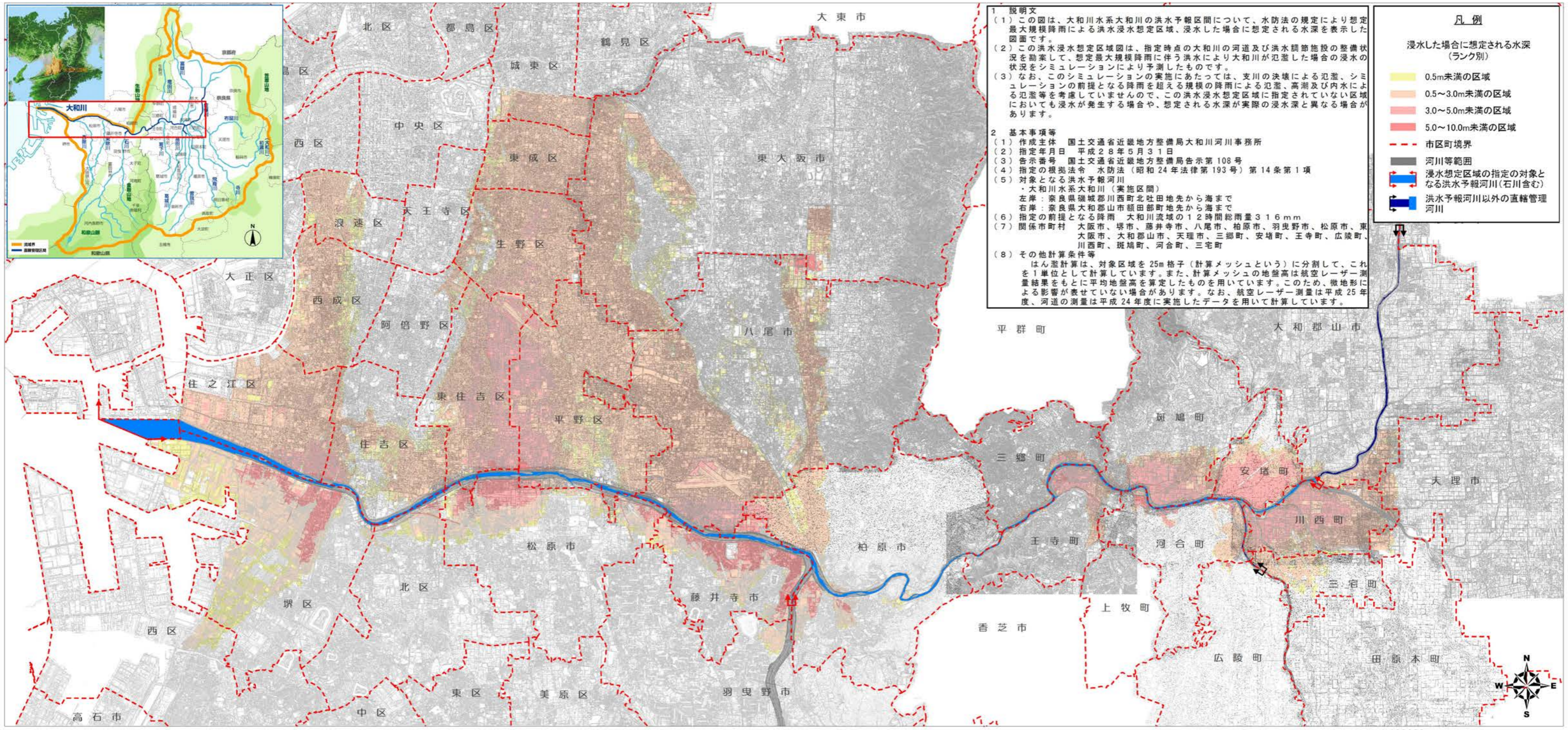
1 説明文

- (1) この図は、大和川水系大和川の洪水予報区間について、水防法の規定により想定最大規模降雨による洪水浸水想定区域、浸水した場合に想定される水深を表示した図面です。
- (2) この洪水浸水想定区域図は、指定時点の大和川の河道及び洪水調節施設の整備状況を勘案して、想定最大規模降雨に伴う洪水により大和川が氾濫した場合の浸水の状況をシミュレーションにより予測したものです。
- (3) なお、このシミュレーションの実施にあたっては、支川の決壊による氾濫、シミュレーションの前提となる降雨を超える規模の降雨による氾濫、高潮及び内水による氾濫等を考慮していませんので、この洪水浸水想定区域に指定されていない区域においても浸水が発生する場合や、想定される水深が実際の浸水深と異なる場合があります。

2 基本事項等

- (1) 作成主体 国土交通省近畿地方整備局大和川河川事務所
- (2) 指定年月日 平成28年5月31日
- (3) 告示番号 国土交通省近畿地方整備局告示第108号
- (4) 指定の根拠法令 水防法（昭和24年法律第193号）第14条第1項
- (5) 対象となる洪水予報河川
 - ・大和川水系大和川（実施区間）
 - 左岸：奈良県磯城郡川西町北吐田地先から海まで
 - 右岸：奈良県大和郡山市額田部町地先から海まで
- (6) 指定の前提となる降雨 大和川流域の12時間総雨量316mm
- (7) 関係市町村 大阪市、堺市、藤井寺市、八尾市、柏原市、羽曳野市、松原市、東大阪市、大和郡山市、天理市、三郷町、安堵町、王寺町、広陵町、川西町、斑鳩町、河合町、三宅町
- (8) その他計算条件等
 - はん濫計算は、対象区域を25m格子（計算メッシュという）に分割して、これを1単位として計算しています。また、計算メッシュの地盤高は航空レーザー測量結果をもとに平均地盤高を算定したものを採用しています。このため、微地形による影響が表せていない場合があります。なお、航空レーザー測量は平成25年度、河道の測量は平成24年度に実施したデータを用いて計算しています。

大和川水系大和川洪水浸水想定区域図 (想定最大規模)



1 説明文

(1) この図は、大和川水系大和川の洪水予報区間について、水防法の規定により想定最大規模降雨による洪水浸水想定区域、浸水した場合に想定される水深を表示した図面です。

(2) この洪水浸水想定区域図は、指定時点の大和川の河道及び洪水調節施設の整備状況を勘案して、想定最大規模降雨に伴う洪水により大和川が氾濫した場合の浸水の状況をシミュレーションにより予測したものです。

(3) なお、このシミュレーションの実施にあたっては、支川の決壊による氾濫、シミュレーションの前提となる降雨を超える規模の降雨による氾濫、高潮及び内水による氾濫等を考慮していませんので、この洪水浸水想定区域に指定されていない区域においても浸水が発生する場合や、想定される水深が実際の浸水深と異なる場合があります。

2 基本事項等

(1) 作成主体 国土交通省近畿地方整備局大和川河川事務所
 (2) 指定年月日 平成28年5月31日
 (3) 告示番号 国土交通省近畿地方整備局告示第108号
 (4) 指定の根拠法令 水防法(昭和24年法律第193号)第14条第1項
 (5) 対象となる洪水予報河川
 ・大和川水系大和川(実施区間)
 左岸: 奈良県磯城郡川西町北吐地先から海まで
 右岸: 奈良県大和郡山市額田部町地先から海まで
 (6) 指定の前提となる降雨 大和川流域の12時間総雨量316mm
 (7) 関係市町村 大阪市、堺市、藤井寺市、八尾市、柏原市、羽曳野市、松原市、東大和市、大和郡山市、天理市、三郷町、安堵町、王寺町、広陵町、川西町、斑鳩町、河合町、三宅町
 (8) その他計算条件等
 はん濫計算は、対象区域を25m格子(計算メッシュという)に分割して、これを1単位として計算しています。また、計算メッシュの地盤高は航空レーザー測量結果をもとに平均地盤高を算定したものを採用しています。このため、微地形による影響が表せていない場合があります。なお、航空レーザー測量は平成25年度、河道の測量は平成24年度に実施したデータを用いて計算しています。

凡例

浸水した場合に想定される水深(ランク別)

- 0.5m未満の区域
- 0.5~3.0m未満の区域
- 3.0~5.0m未満の区域
- 5.0~10.0m未満の区域

--- 市区町境界

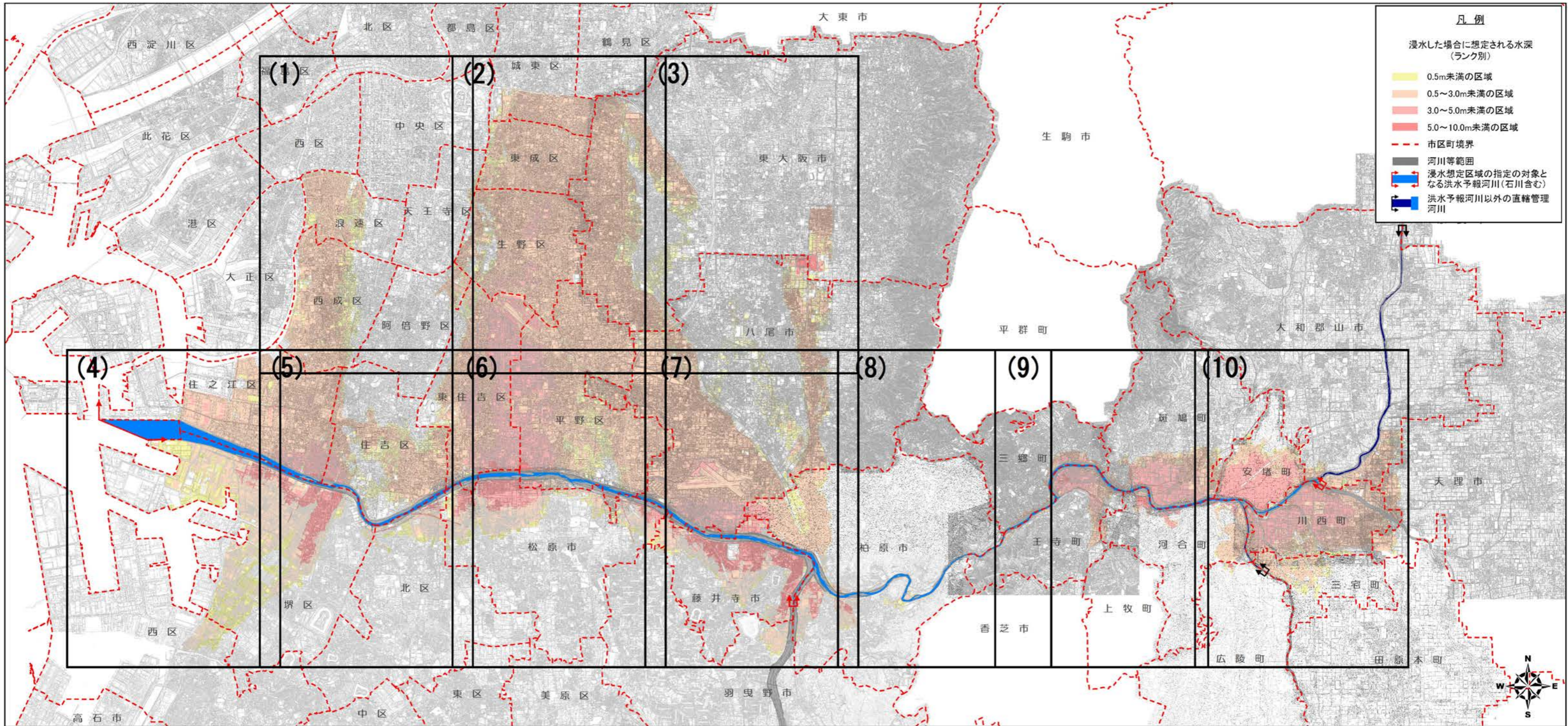
河川等範囲

浸水想定区域の指定の対象となる洪水予報河川(石川含む)

洪水予報河川以外の直轄管理河川



大和川水系大和川洪水浸水想定区域図(図郭割図)
(想定最大規模)



凡例

浸水した場合に想定される水深
(ランク別)

- 0.5m未満の区域
- 0.5~3.0m未満の区域
- 3.0~5.0m未満の区域
- 5.0~10.0m未満の区域
- 市区町境界
- 河川等範囲
- 浸水想定区域の指定の対象となる洪水予報河川(石川含む)
- 洪水予報河川以外の直轄管理河川

1:100000
2000 0 1000 2000 4000 6000m

大和川水系大和川洪水浸水想定区域図(2) (想定最大規模)

500 0 500 1000 1500m
1:20000

凡例

浸水した場合に想定される水深
(ランク別)

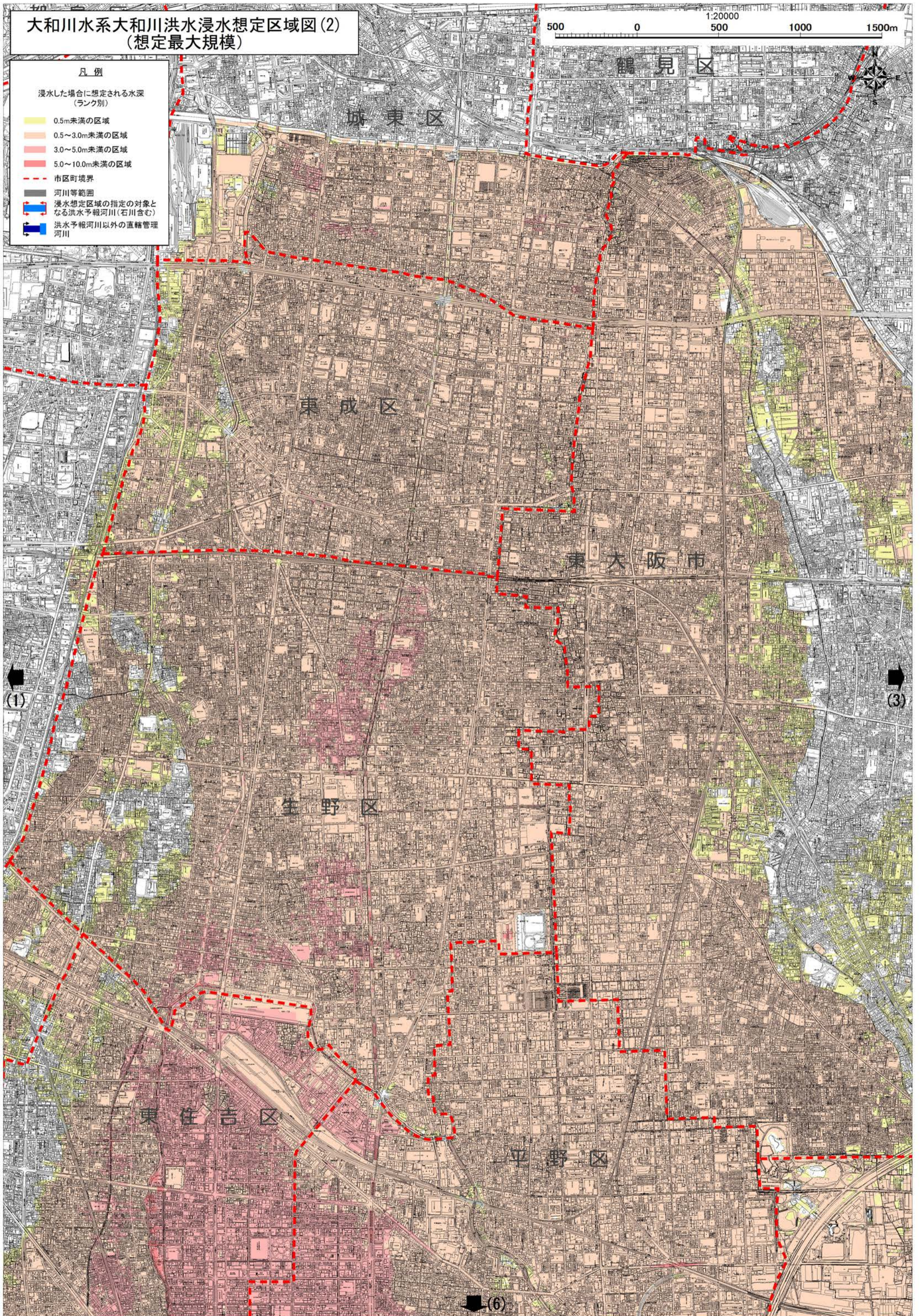
- 0.5m未満の区域
- 0.5~3.0m未満の区域
- 3.0~5.0m未満の区域
- 5.0~10.0m未満の区域

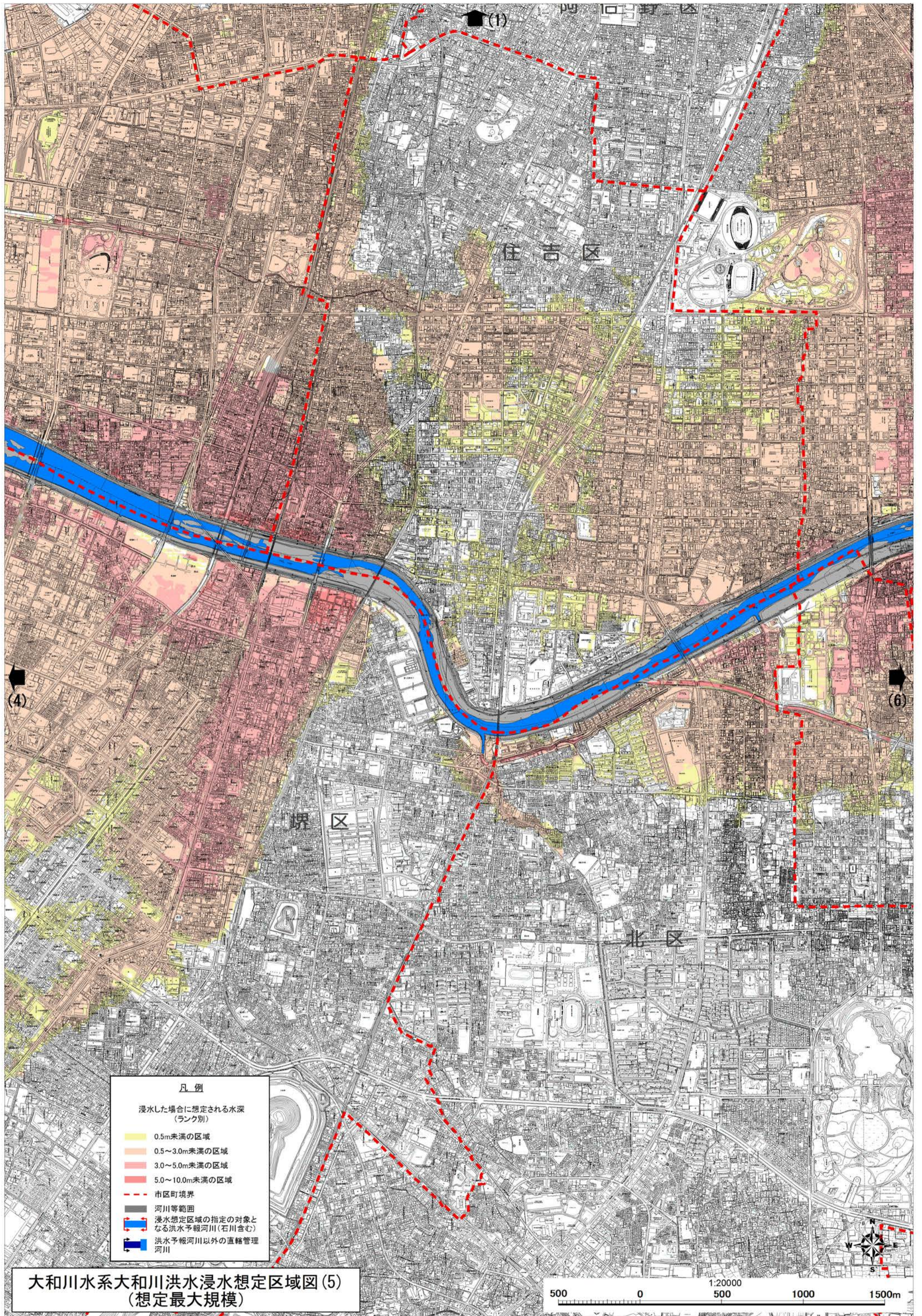
--- 市区町境界

河川等範囲

浸水想定区域の指定の対象となる洪水予報河川(石川含む)

洪水予報河川以外の直轄管理河川

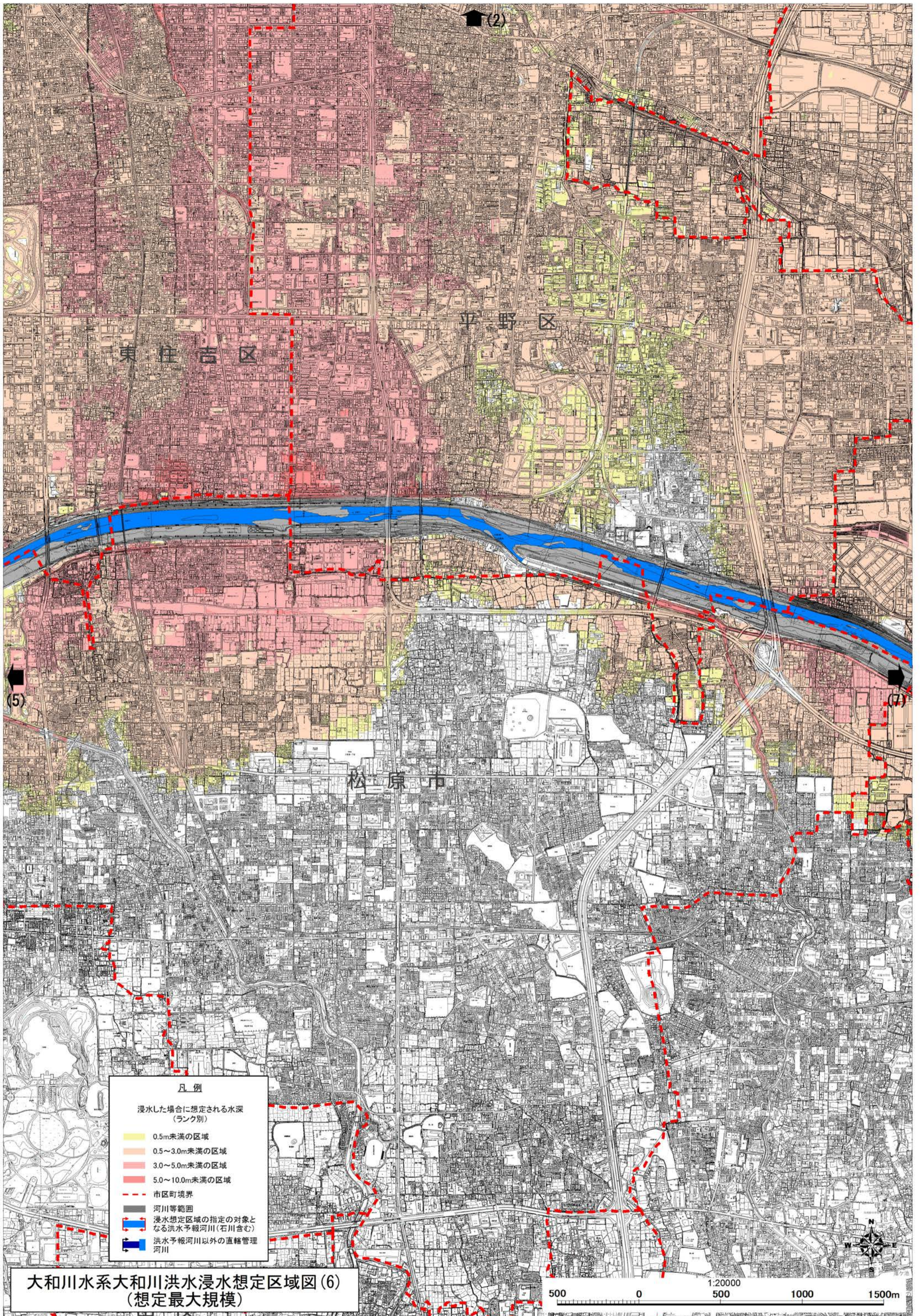




- 凡例**
- 浸水した場合に想定される水深
(ランク別)
- 0.5m未満の区域
 - 0.5~3.0m未満の区域
 - 3.0~5.0m未満の区域
 - 5.0~10.0m未満の区域
 - 市区町境界
 - 河川等範囲
 - 浸水想定区域の指定の対象となる洪水予報河川(石川含む)
 - 洪水予報河川以外の直轄管理河川

大和川水系大和川洪水浸水想定区域図(5)
(想定最大規模)

1:20000
500 0 500 1000 1500m



- 凡例
- 浸水した場合に想定される水深
(ランク別)
- 0.5m未満の区域
 - 0.5~3.0m未満の区域
 - 3.0~5.0m未満の区域
 - 5.0~10.0m未満の区域
 - 市区町境界
 - 河川等範囲
 - 浸水想定区域の指定の対象となる洪水予報河川(石川含む)
 - 洪水予報河川以外の直轄管理河川

大和川水系大和川洪水浸水想定区域図(6)
(想定最大規模)

1:20000
500 0 500 1000 1500m

